

COMUNICHIAMO CON IL GIUSTO IMPATTO

Report di Sostenibilità 2024 - 2025



HIGHLIGHTS

158.000

euro

di valore generato per progetti destinati alla comunità e con focus sulla mobilità sostenibile

95

STAKEHOLDERS coinvolti nel network Sottosopra (di cui 31% gestiti da donne e 63% operanti in ambito sostenibile)

47

partecipazioni a workshop/convegni online di cui 82 ore su tematiche legate alla Sostenibilità

22%

del fatturato 2024 a favore di progetti per Fondazioni/ ONLUS

11%

del fatturato 2025 a favore di progetti per Fondazioni/ ONLUS

100%

del fabbisogno di energia elettrica soddisfatto con energia rinnovabile

5871

euro

donati a supporto di iniziative benefiche

oltre
25%

progetti realizzati per clienti no profit

HIGHLIGHTS

una media del

28%

clienti in ambito
no profit

22

progetti - azioni in linea
con Agenda 2030

10

nuove imprese coinvolte
in rete per azioni di
sostenibilità

7

premi Mediastars
Il Premio Tecnico della
Pubblicità

23

Anni di attività

Governance

Lavoratori

Comunità

Ambiente

Clienti



SOTTOSOPRA È ON THE ROAD PER LA **RI-CERTIFICAZIONE** B CORP.



VALORI

Il modo di fare impresa che vogliamo è pulito, trasparente, etico, economicamente positivo e sfacciatamente pluralista. Dal giorno 1 siamo un'impresa che non pensa solo al proprio tornaconto ma inventa sempre nuove idee per vivere meglio. Tutti. E senza andare sulla Luna.
PS. Il nostro modo di fare impresa si muove in bicicletta, ovvio.

PURPOSE

Il nostro intento è aiutare le imprese, le istituzioni e le persone a farsi interpreti di uno stile di vita più sensato. E lo facciamo con quello che ci viene meglio, la creatività. Sviluppiamo idee per promuovere un cambiamento comportamentale che sia positivo e non impositivo. Stimolante e non noioso. Soddisfacente per tutti. Creatività e autoironia sono la nostra comunico-sine-qua-non per favorire la mobilità attiva, per far conoscere modelli imprenditoriali sostenibili e più in generale per ricalibrare il profitto con il successo comune.







/ Aiutiamo le imprese ad essere profit con rispetto e diventare i principali influenzatori del vivere sostenibile. La crescita sostenibile esiste e si può comunicare con grande originalità.

/ Aiutiamo le istituzioni ad accompagnare il cambiamento e coinvolgere attivamente i cittadini con strategie creative che arrivano alla gente.

/ Aiutiamo le persone a capire parole come "sostenibilità" ed "economia circolare" e a sviluppare maggiore senso critico per difendersi dai prodotti finto-green. Scegliere consapevolmente cosa e come consumare è la nuova emancipazione.



VALORI

-  **Come as you are / Coerenza** Siamo come siamo, siate come siete. Vale per le nostre persone, i partner, i fornitori e i clienti. A costo di essere spettinati, ma questa è la prima condizione per costruire una felice relazione nel lavoro.
-  **Sweet dreams / Coraggio** Se non sogni non fai innovazione. Avere il coraggio di vagheggiare nuove prospettive ci porta a sviluppare soluzioni inedite, orientate a far coincidere gli interessi delle imprese con quelli dell'ambiente.
-  **Life on Mars / Pulsione al nuovo** Oltre lo spazio e il tempo. Crediamo nell'enorme potenziale di uscire dal confine del collaudato e sperimentare nuovi pensieri, nuove strategie, nuove sinergie per diffondere una cultura più sostenibile.
-  **Chimes of freedom / Inclusività** C'è spazio per tutti in questa cellula creativa. Le nostre campane sono per i guerrieri, la cui forza è quella di non combattere, per i rifugiati sulla disarmante via della fuga...per il ribelle, per il miserabile, per i meno fortunati, gli abbandonati e i dimenticati per l'escluso, messo costantemente al rogo. (cit. Chimes of Freedom)
-  **Come together / Biodiversità** Crediamo nella biodiversità, anche di vedute. Unire le forze tra pensatori di estrazioni diverse è una risorsa che ci ha resi grandi anche se siamo piccoli. Fare rete si usa poco in Italia, ma è il grande potenziale su cui non smetteremo mai di lavorare.
-  **Respect / Rispetto** Parola d'ordine, rispetto. Per le persone, gli animali e l'ambiente. Facciamo del nostro meglio per ascoltare, rispettare e gratificare le persone che lavorano con noi e per allacciare collaborazioni con partner sensibili a ridurre l'impronta che insieme lasciamo sul pianeta.



GOVERNANCE E TRASPARENZA

DOVE SIAMO STATI BRAVI

- / Incontri interni periodici di aggiornamento su gestione economica e strategica aziendale
- / Brainstorming interni per migliorare l'impatto aziendale
- / Incremento di azioni a favore della comunità a conferma del nostro impegno di società benefit

DOVE MIGLIORARE

- / Ottenere la ricertificazione B Corp secondo i nuovi requisiti di impatto ancora più sfidanti per una micro-impresa come Sottosopra
- / Ottenere la certificazione europea "Azienda Bike Friendly" CFE – Cycle Friendly Employer

Obiettivi 2026

- / Formalizzare una Policy di comunicazione responsabile e anti-greenwashing che spieghi:
 - come valutiamo i claim ambientali/sociali
 - quando rifiutiamo un cliente o una campagna
 - quali criteri etici usiamo nella comunicazione



LAVORATORI PERSONE

Essere piccoli ha dei vantaggi. Dialogo, ascolto, attenzione per il benessere di tutti, collaboratori e partner, è la ragione di essere Sottosopra.

BENESSERE _WELFARE

I nostri sforzi per trovare un equilibrio tra vita privata e lavoro rispettando le esigenze di ognuno:

- / Flessibilità degli orari di ingresso e uscita.
- / Smart Working.
- / Una Settimana di "Smart Working da una Smart City" in un periodo a scelta nel corso dell'anno (in Italia o all'estero)
- / Fringe benefit personalizzati in base ai desiderata dei dipendenti: polizza sanitaria integrativa e/o rimborso utenze domestiche
- / Ticket restaurant elettronici
- / Polizza assicurativa integrativa RC Bici e iscrizione a Fiab per i dipendenti.
- / Ufficio pet friendly e kid friendly.
- / Possibilità di utilizzare l'ufficio per pernottamenti durante i weekend per motivi personali/tempo libero.
- / Popcorn e tisana time .



LAVORATORI PERSONE

SVILUPPO DELLE COMPETENZE

Non smettiamo mai di imparare, in orario di lavoro, ognuno sostenendo aggiornamenti per le proprie competenze o introducendone di nuove.

- / Corsi di formazione mirati.
- / Partecipazione a webinar nazionali e internazionali
- / Seminari e convegni in presenza e on-line.
- / L'uso di biblioteca interna con acquisto di libri di aggiornamento professionale.

Nel biennio 2024-2025 abbiamo partecipato a:

- / 47 tra corsi di formazione, webinar e convegni
- / 27 tra webinar e eventi in ambito di sostenibilità.



Obiettivi di miglioramento:

- / Incrementare l'offerta formativa in presenza rispetto a quella online.



ENGAGEMENT INTERNO

Il confronto interno è sempre attivo, ed è ulteriormente stimolato da quattro momenti di feedback tra i collaboratori su obiettivi personali di sviluppo.

Nel corso del 2024 e 2025 abbiamo svolto:
/ Incontri di aggiornamento e confronto in presenza e on-line sugli orientamenti professionali e formativi delle persone in agenzia.

/ 4 incontri di valutazione su aspetti di criticità e analisi obiettivi di miglioramento.



Obiettivi di miglioramento:

/ Introdurre una cadenza formalizzata più frequente e costante per i feedback interni.

/ Pianificare gli incontri di valutazione su aspetti di criticità e analisi obiettivi con cadenza bimestrale.



I NOSTRI PROGETTI ESTERNI PER IL WELFARE AZIENDALE-TERRITORIALE 2024 / 2025

Stakeholders engagement e realizzazione fundraising a favore di:

- / **Associazione Genitori Antismog ETS**, campagna soci
- / Progetto **ProteggiMi** a favore della sicurezza stradale a Milano
- / **Cleancities**, sensibilizzazione su potenzialità cargo logistica e utilizzo cargo bike in città
- / **Remoove**, fornitore di bici per disabili e servizi di mobilità sostenibile.



RIFERIMENTI AI SUSTAINABLE DEVELOPMENT GOALS ONU - SDGS: Nuovi obiettivi 2026

Istituzionalizzare momenti per l'ascolto dei fabbisogni di Welfare dei dipendenti con appositi modelli.

- / Sviluppo di competenze con nuovi corsi.



COMMUNITY

Come micro agenzia di comunicazione cerchiamo di sostenere varie realtà del territorio, sia locale che internazionale, con progetti speciali che rispondono a obiettivi di sostenibilità.

SUPPORTO ALLE COMUNITÀ E VOLONTARIATO D'IMPRESA

Nel 2024-25 abbiamo sostenuto e sviluppato ad hoc diversi progetti di valorizzazione territoriale e sociale:

- / Ideazione e sviluppo campagna di tesseramento nuovi soci a favore di GAS Genitori Antismog , associazione che sostiene iniziative per migliorare le condizioni ambientali della città, sensibilizzare l'opinione pubblica e spronare le istituzioni a rendere la città più vivibile e a misura delle persone.
- / Supporto grafico e organizzativo agli eventi legati all'iniziativa ProteggiMI, mobilitazione di cittadini, ciclisti, comitati di quartiere con l'obiettivo comune di chiedere maggior sicurezza ciclabile e pedonale in alcune aree della città.
- / Realizzazione video social in occasione del G7 dei Trasporti per sensibilizzare sull'uso dei mezzi alternativa all'auto in città.
- / Ideazione, realizzazione e finanziamento "Vengo anch'io sì tu sì" evento bike tour inclusivo con bici "speciali" rivolto a persone con diverse disabilità dell'Associazione Anffas.



COMMUNITY

Nel corso del 2024 e 2025 Sottosopra ha sostenuto economicamente diverse Ong impegnate per i Diritti Umani, degli Animali e attive nell'ambito della sicurezza stradale e nella divulgazione dei benefici della mobilità sostenibile:

- / Opera Cardinal Ferrari
- / LIFC - Lega Italiana Fibrosi Cistica, acquisto panettoni
- / Fondazione Michele Scarponi
- / Associazione GAS Genitori Antismog
- / VIDAS per Casa Sollievo bimbi, hospice pediatrico
- / Fondazione Lorenzo Guarnieri
- / FIAB Federazione Italiana della Bicicletta
- / LAV
- / Gofundme – Donazione per Rocio Espinoza Romero (vittima della strada)
- / Ciclofficina Sociale LA MOVIDA
- / Remove Enabling Society: noleggio di bici speciali in occasione dell'evento inclusivo "Vengo anch'io sì tu sì"



FORNITORI

- / Il 100% dell'energia elettrica consumata da Sottosopra è rinnovabile e certificata da LifeGate Energy.
- / Corriere in bicicletta UMB Urban Bike Messengers e So.de (delivery sostenibile).
- / Riduzione pari a quasi il 100% dell'acquisto di carta e buste negli ultimi 4 anni.
- / Acquisto di prodotti dolciari da Onlus LIFC Lega Italiana Fibrosi Cistica e da Opera Cardinal Ferrari
- / Fornitura di gift card brand Patagonia ai dipendenti



I NOSTRI PROGETTI ESTERNI DI COMMUNITY ENGAGEMENT

Realizzazione di progetti di comunicazione a favore della mobilità attiva, della sicurezza stradale, delle città delle persone per aziende profit, associazioni di volontariato, Comuni italiani e Fondazioni nazionali e internazionali:

BOLOGNA CITTÀ 30



Comune di Bologna e Fondazione Innovazione Urbana: campagna comunicazione Bologna Città 30

UNO SPETTACOLO DI PIAZZA



Comune di Udine: progetto di riqualificazione Piazza Garibaldi

NON È NORMALE



GAS Associazione Genitori Antismog (Milano): Campagna Soci



I NOSTRI PROGETTI ESTERNI DI COMMUNITY ENGAGEMENT

Realizzazione di progetti di comunicazione a favore della mobilità attiva, della sicurezza stradale, delle città delle persone per aziende profit, associazioni di volontariato, Comuni italiani e Fondazioni nazionali e internazionali:

“TORNERESTI INDIETRO?”



Organizzazione C40 (UK), video social virale

“CARGO REVOLUTION”



Clean Cities Italia
(casa madre: Belgio)

“BIKE ECONOMY”



Camera di Commercio Milano
Monza Brianza Lodi e Formaper



I NOSTRI PROGETTI ESTERNI DI COMMUNITY ENGAGEMENT

Realizzazione di progetti di comunicazione a favore della mobilità attiva, della sicurezza stradale, delle città delle persone per aziende profit, associazioni di volontariato, Comuni italiani e Fondazioni nazionali e internazionali:

Sito Web



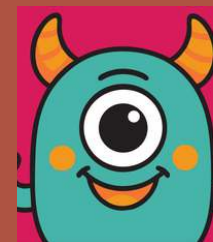
Associazione Cittadini per l'Aria

“ProteggIMI”



Eventi ProteggIMI

“Occhio alle strisce”



Comune di Bologna, campagna strisce pedonali



I NOSTRI PROGETTI ESTERNI DI COMMUNITY ENGAGEMENT

Realizzazione di progetti di comunicazione a favore della mobilità attiva, della sicurezza stradale, delle città delle persone per aziende profit, associazioni di volontariato, Comuni italiani e Fondazioni nazionali e internazionali:

“Vengo anch’io Sì tu sì”



Sottosopra Agenzia Bike Friendly , evento inclusivo in bici per persone con diverse disabilità

“Mind the gap Accorcia le distanze nel trasporto pubblico”



Clean Cities Italia, video social

“Cargo Bike Day”



Clean Cities Italia, evento cargo bike day

Obiettivi di miglioramento:

- / Facilitare nuovi processi di Stakeholder
- / Engagement su azioni in linea con gli SDGs attraverso format divulgativi innovativi.
- / Accompagnare Enti pubblici e imprese a definire, attuare e comunicare progetti di comunicazione che includano strategie di **NUDGE** (la spinta gentile)



ENVIRONMENT

Facciamo del nostro meglio per ridurre i nostri impatti ambientali per l'energia, i rifiuti, gli acquisti e i trasporti. Privilegiamo acquisti di prodotti eco-certificati, trasporto ciclabile o pedonale, riuso creativo e precedenza sempre ai materiali durevoli.

ENERGIA RINNOVABILE

Sottosopra ha selezionato Lifegate Energy per la fornitura di energia elettrica per il 100% di energia da fonti rinnovabili.

MATERIALI DUREVOLI

Da molti anni utilizziamo asciugamani, tovaglie, bicchieri, borracce, tazze, bottiglie in materiali durevoli come tessuto, vetro e ceramica.

ACQUISTO E CONSUMO MATERIALI GREEN E SOCIAL

Cerchiamo di ridurre al minimo il consumo di materiali acquistando ed utilizzando solamente ciò che è essenziale alle nostre attività di impresa.

Riduciamo il consumo di carta e toner evitando di stampare documenti e presentazioni, proposte sempre in via digitale, e quando è indispensabile stampiamo in bianco e nero su carta riciclata.

La stampante è normalmente spenta.
Acquisto di carta riciclata.



MOBILITÀ SOSTENIBILE

Abbiamo ridotto drasticamente le emissioni di CO2 imputabili agli spostamenti casa-lavoro dei dipendenti attraverso l'utilizzo in primis della bicicletta.

Nella nostra scala di priorità, utilizziamo 1. la bicicletta 2. camminiamo 3. mezzi pubblici e treni 4. auto in sharing 5. auto privata dove non sia possibile utilizzare altro mezzo.

GESTIONE RIFIUTI

All'interno dei nostri uffici tutte le frazioni di rifiuti prodotti sono differenziati ed il 95% di essi sono avviati a riciclo attraverso l'AMSA • Azienda Milanese Servizi Ambientali. Non sono generati rifiuti pericolosi durante le attività di impresa.

ALTRE SCELTE ETICO-AMBIENTALI

Sito green e sostenibile: nel 2024 abbiamo completamente rinnovato il nostro sito in ottica di basso impatto aziendale, ottenendo il punteggio Lighthouse di Google sull'accessibilità di 98 su 100.

Hosting sostenibile: il nostro sito è ospitato dal Data Center sostenibile SEEWEB, certificato ISO, CISPE, CSP, SAP, CSA Star, DNSH e supporter di The Green Web Foundation

Non fumiamo.

Non utilizziamo delivery non eticamente corretti. Usuiamo del servizio di:

- / So.De, il delivery sociale che garantisce un contratto equo, formazione ed equipaggiamento ai riders.
- / UBM Urban Bike Messengers, il cargobike delivery a totale impatto zero.

ECONOMIA CIRCOLARE Dedichiamo una parte del nostro blog a tematiche legate all'Economia Circolare e al Nudge, la spinta gentile, con articoli e interviste: 6 nel corso del 2024 e 2025.

Obiettivi di miglioramento:

Riferimento ai Sustainable Development Goals:

- / Valutare nuovi fornitori secondo criteri di sostenibilità ambientale certificati (prodotti sfusi, ufficio).
- / Sostenere azioni di tutela della biodiversità e Climate Action (adozione alveare a distanza, ripiantumazione).
- / Concretizzare sinergie tra le imprese e gli enti pubblici per sviluppare strategie di comunicazione e sostenibilità.



CLIENTI

Ogni cliente è un microcosmo a sé.
Le esigenze sono principalmente tre:
valorizzare il proprio impegno, distinguersi
attraverso azioni di sostenibilità, affrontare
la trasformazione sostenibile. Per ogni
cliente sviluppiamo strategie personalizzate,
idee creative e piani di azione secondo i
criteri ESG (Environmental, Social,
Governance) e SDGs ONU.





SINGOLE AZIENDE

/ Supporto alla definizione di strategie, azioni e obiettivi strategici su ambiti di Sostenibilità.

/ Implementazione di strategie di sostenibilità e comunicazione per clienti acquisiti e prospect (Camera di Commercio Milano Monza Brianza Lodi, Comieco, Comune di Bologna, Comune di Pavia, Vetoquinol, Fondazione Innovazione Urbana, C40, Clean Cities Italia, FIAB Federazione Italiana Ambiente e Bicicletta, Progetto europeo SMILE Interreg Italia-Svizzera...)

/ Divulgazione formativa di tematiche sostenibili, di economia circolare e nudge attraverso il nostro blog: 33 articoli negli anni 2024-2025.

/ Scouting ed engagement imprese del territorio per lo sviluppo di strategie di CSR in ambito locale e con focus sulla mobilità sostenibile

/ Supporto all'introduzione del bike-to-work come politica di Responsabilità Sociale d'Impresa.





PROGETTI DI COMUNICAZIONE

focalizzati sulla sicurezza e il benessere dei cittadini, in particolare sul tema della mobilità urbana:

1. Bologna Città30
2. Campagna strisce pedonali "Monocchio" per il Comune di Bologna
3. C40 Cities Climate Leadership Group Video social "Torneresti indietro?"
4. Pavia Città 30
5. Clean Cities Cargo Bike Day
6. Bike Economy per la Camera di Commercio Milano Monza Brianza Lodi e Formaper
7. "Uno spettacolo di Piazza" Comune di Udine
8. Campagna nazionale Riciclo carta e cartone per bevande e alimenti per COMIECO





GARE | BANDI

/ Partecipazione a gare e bandi nazionali a favore dello sviluppo della mobilità attiva territoriale e di azioni legate alla sostenibilità (Comune di Pavia, Comune di Bologna, Città metropolitana Bologna, Camera di Commercio Milano Monza Brianza Lodi, Brianzacque).

/ Partecipazione a bando europeo per lo sviluppo del piano strategico di comunicazione del progetto SMILE Interreg Italia-Svizzera (strategia per la Mobilità Leggera in Provincia di Varese, Como e Canton Ticino) finalizzato a sviluppare una mobilità sostenibile e ciclopedonale tra Italia e Svizzera, incentivando anche il bike to work transfrontaliero.





RETI DI IMPRESE E NETWORKS MULTISTAKEHOLDER

/ Attivazione e partecipazione a gruppi di stakeholders per la diffusione di cultura green via social network in partnership con Irene Ivoi, Silvia Colombo di ARS Ambiente, Gruppo Len, NABA, Mobilinars.

/ Supporto a aziende clienti per l'individuazione di relatori e docenti per corso formazione sulla comunicazione sostenibile e il nudge

/ Partecipazione a gare e bandi nazionali e europei anche in forma aggregata (oltre che in qualità di singolo operatore economico).





ENTI PUBBLICI

/ Sviluppo di un network multistakeholder locale sul tema della mobilità e del benessere dei cittadini

/ Supporto alla comunicazione di progetti legati alla pedonalità e alla trasformazione ciclopeditone della Città di Milano, Parma e Trento e per associazione e enti no profit



INTERVENTI IN LINEA 2030

/ Docenze in ambito di mobilità sostenibile per il Gruppo LEN (target corso: Mobility Manager aziende)

/ Intervento al tavolo di lavoro su "Ciclismo, sostenibilità e territorio" organizzato da NABA Accademia delle Belle Arti

/ Intervento al corso "Sostenibilità: idee, strumenti, strategie" organizzato da Confcommercio nell'ambito della 2° giornata di formazione per il Terziario

DIALOGO E CONFRONTO CON I CLIENTI - CUSTOMER ENGAGEMENT

Parlare di modelli tradizionali di Customer Satisfaction sembra anomalo per una piccola agenzia che punta sull'ascolto e sul rapporto diretto con i suoi clienti. Il dialogo non si interrompe mai nel corso della progettazione, sviluppo, go-live e follow up. Al termine di ogni progetto valutiamo i risultati insieme al cliente, raccogliamo le sue valutazioni e partendo da qui sviluppiamo la strategia futura.

Nuovi obiettivi 2026

/ Continuare a proporre idee e soluzioni innovative a clienti diversificati, per integrare meglio criteri ESG nelle loro strategie e piani strategici.

/ Proporre nuove strategie di comunicazione ed engagement per rafforzare l'integrazione di criteri ESG e SDGs ONU.

/ Sperimentare nuove modalità per creare sinergie efficaci tra imprese e pubblica amministrazione per promuovere comportamenti virtuosi sia a livello aziendale che privato.





Tutti lasciano
un'impronta.
Noi abbiamo scelto
questa.



SOTTOSOPRA
comunicazione **bike friendly** 

Sottosopra Comunicazione Società Benefit

Via S. Francesco d'Assisi, 6 - 20122 Milano

+39 02 36587134

sottosopracomunicazione.it

Certified



Corporation