

**IL CICLISTA  
NON ESISTE.  
NE ESISTONO TANTI,  
CON MOTIVAZIONI,  
STILI E UTILIZZI  
DIVERSI.**



**BIKE PERSONAS**

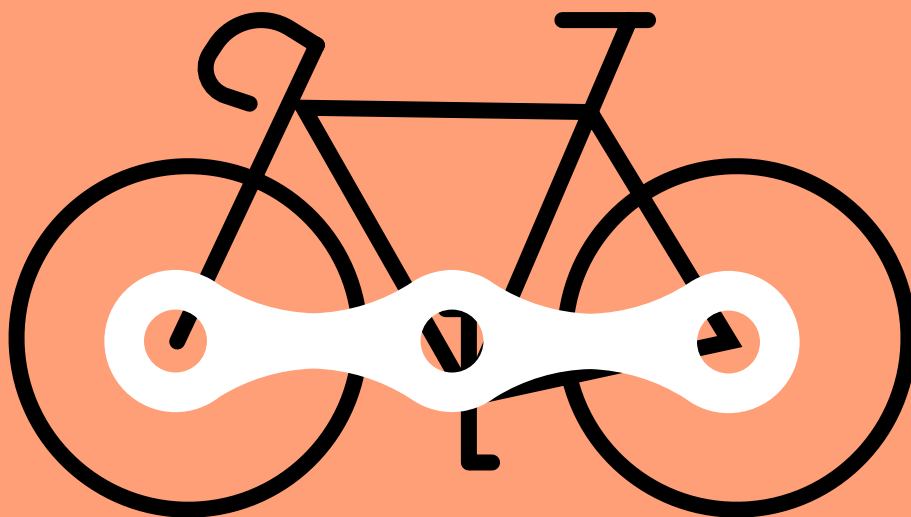
by Sottosopra agenzia di comunicazione bike friendly

**SOTTOSOPRA**

agenzia di comunicazione bike friendly 



# LO SPORTIVO

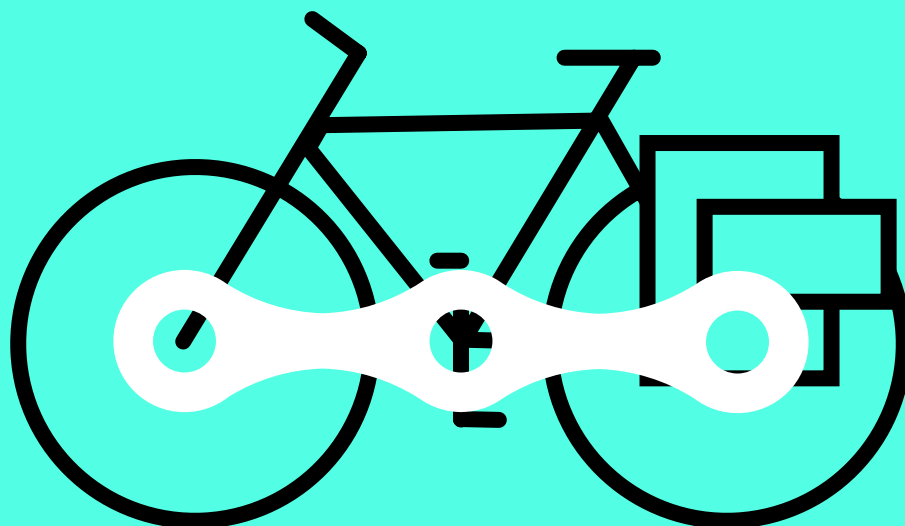


In carbonio o da corsa, per lui pedalare significa allenarsi. La bici è un sfida, non un hobby. Non teme caldo o freddo e la ciclabile gli va stretta: è troppo lenta.

Esce in gruppo ma ama anche la pedalata solitaria. Alza sempre il tiro: il piano non è abbastanza, lui ambisce al distivello.

Pochi accessori, massima tecnologia. Torna a casa solo quando muscoli e gambe bruciano. Lo Stelvio? Lo ha percorso almeno tre volte.

# IL CICLOTURISTA

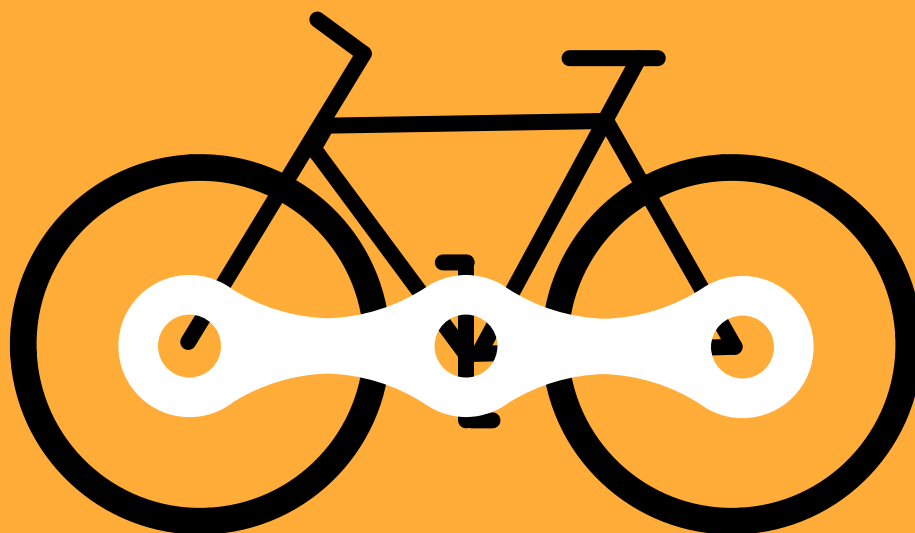


La bici è la sua passione più grande: con lei viaggia per il mondo.  
Il viaggio perfetto?  
Lento e silenzioso, ma sempre in luoghi diversi.

Accetta qualsiasi sfida  
Ama il contatto con le persone  
Racconta le sue mille avventure sui social.  
Il cicloturista estremo attraversa interi continenti, solo con la sua tenda e la sua bici robusta.

Il cicloturista più soft dorme nei B&B, si fa portare i bagagli e fa le soste in relax sulla spiaggia.  
Mentre pedala pensa al tragitto che farà e alle sue innumerevoli destinazioni.

# L'ESPLORATORE

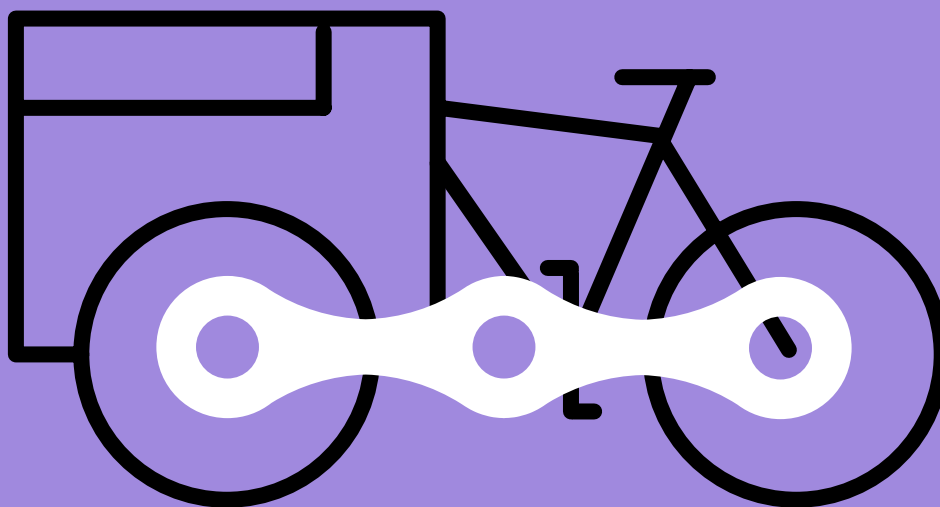


Salite, discese, scatti e salti:  
lui e la bici sono un tutt'uno.  
È un ciclista allenato, motivato  
e professionale che condivide  
le sue prestazioni con la  
community attraverso bike app.

A lui l'asfalto va stretto:  
ama scoprire luoghi nascosti  
e incontaminati.  
Non rinuncia a fango e polvere:  
più il tragitto è ruvido, più lui  
è felice.

Ogni volta che vede una valle  
o un fuoristrada non resiste e ci  
si fionda.  
Ama l'avventura, non ha paura  
di niente, vuole sempre  
esplorare.

# IL CARGO

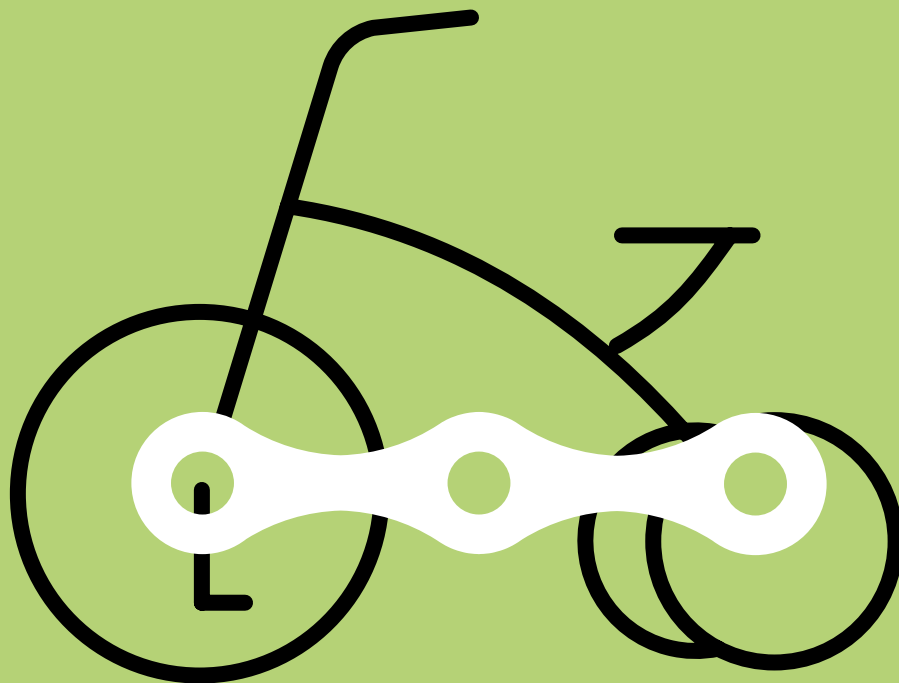


Per il ciclista cargo la bici non è solo un mezzo per girare e spostarsi, ma per trasportare oggetti e persone.

Ha viaggiato in Nord Europa e lì ha conosciuto questo stile di vita green e sostenibile. Ha sempre almeno un'altra bici.

La bici è il suo mezzo alternativo all'auto per la città.

# IL BAMBINO

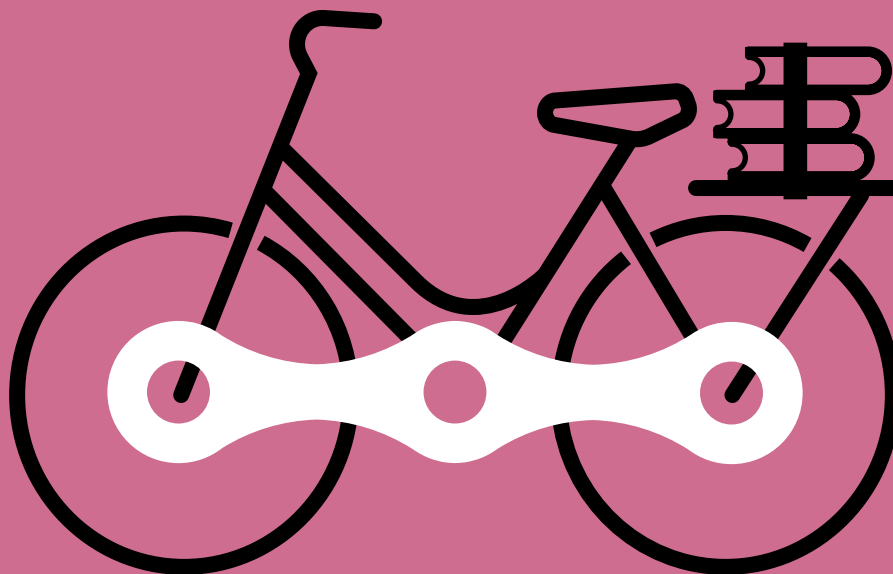


Percorre tratti brevi e cittadini.  
Inizia al parco, poi dal  
marciapiede, poi si impossessa  
della strada. I più temerari,  
vanno in gita fuori porta.

Pedala dopo aver imparato  
l'educazione ciclabile dai  
genitori.  
Con loro spesso si muove in  
carovana.

È esuberante e impavido.  
Più attratto - per ora- dal  
pallone che dai pedali.

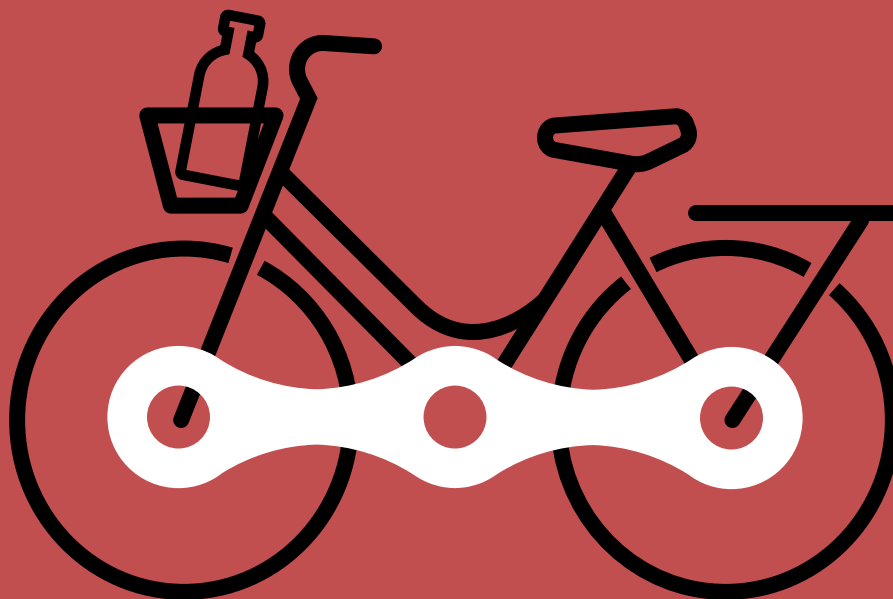
# L'UNIVERSITARIO



18>25

Sfreccia di giorno e di sera, spesso proviene  
da altre città, parla almeno due lingue  
è Spotify e YouTube dipendente

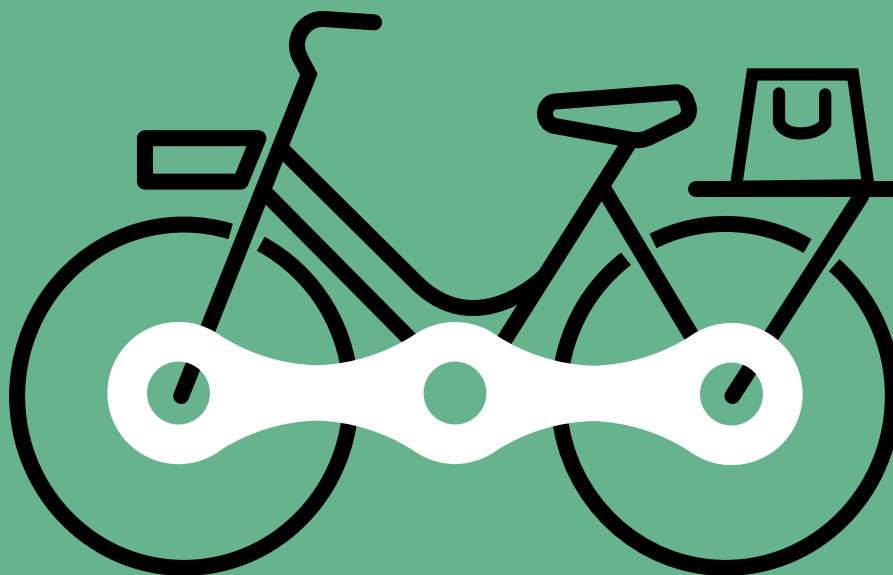
# IL CICLISTA DELLA DOMENICA



Pedala con il top prendisole, preferisce escursioni sicure in pista ciclabile, si muove con la famiglia e non conosce fondello salvaculo, ama la bella stagione e le escursioni culturali o enogastronomiche.



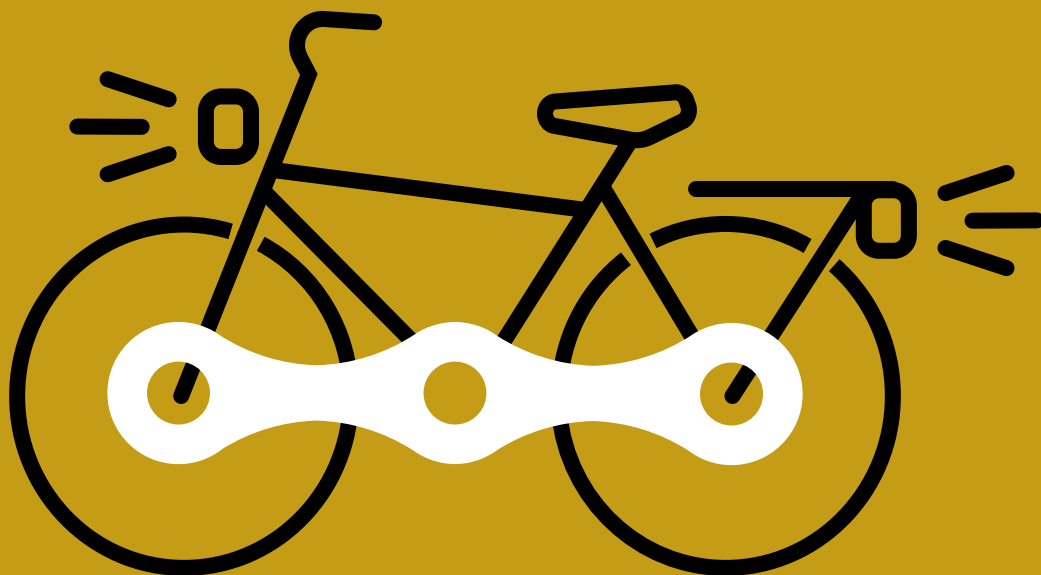
# LA PROFESSIONISTA



35>50

Si tiene in forma e non perde occasione per fare movimento, ama il fitness e la moda ed è un'inguaribile esteta, bici e accessori sono abbinati, pedala anche con tacco 12.

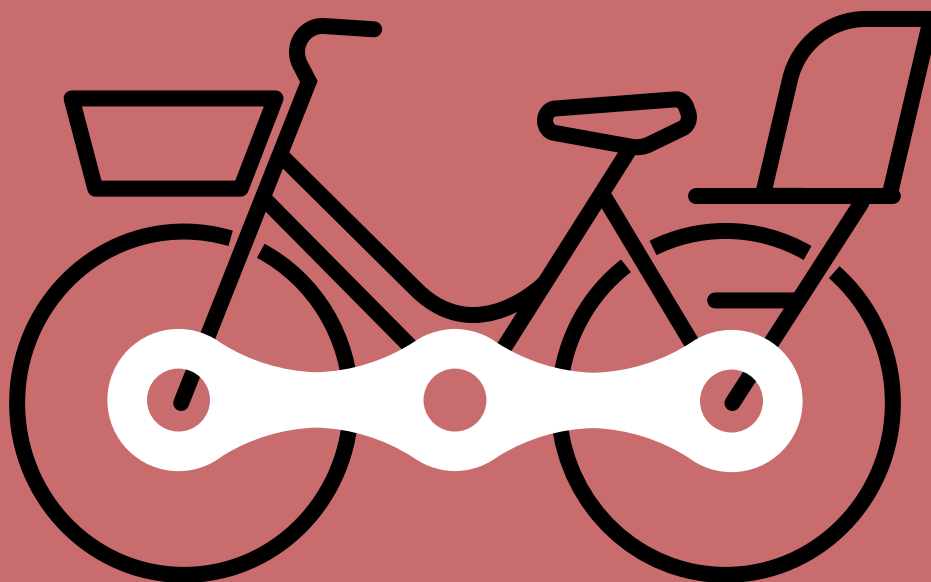
# L'ADDICTED



35>50

Non teme pioggia e vento, è super accessoriato con luci a led, casco sportivo, zainetto tattico, macina km che registra su app, scivola nel traffico e freme sulle ciclabili affollate, lavora nei servizi o nella tecnologia

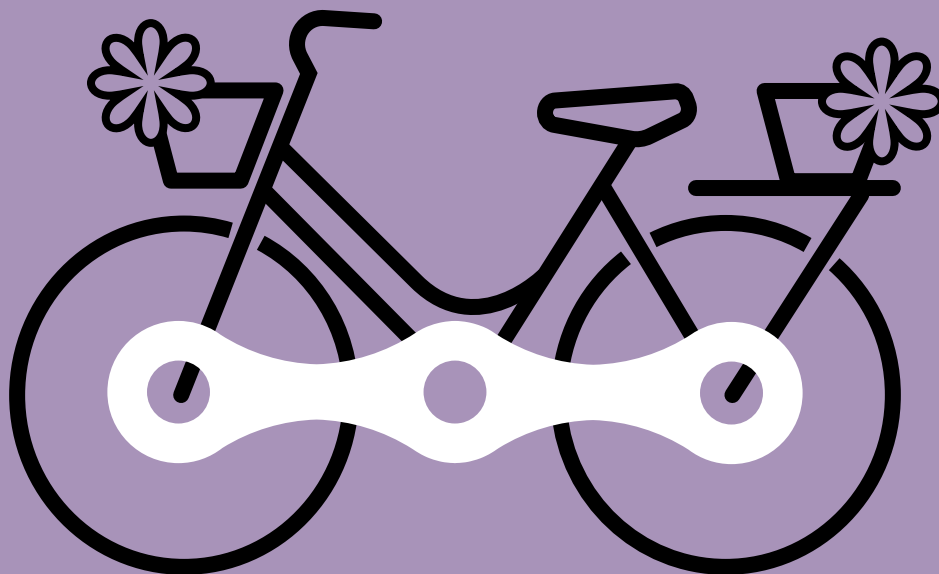
# LA MAMMA



## 30>40

Accompagna il figlio all'asilo, risparmia tempo prezioso e poi si muove agilmente per sbrigare altre faccende, è ecologista convinta, sceglie prodotti naturali e si fa il dado vegetale in casa.

# LA GIOVANE DONNA



25>34

Fa la spesa uscendo dal lavoro, ha due cestini e il sellino comodo, è attiva e responsabile, le piace essere autonoma e organizzata, è single ma ama la vita sociale, Instagram prima di tutto.

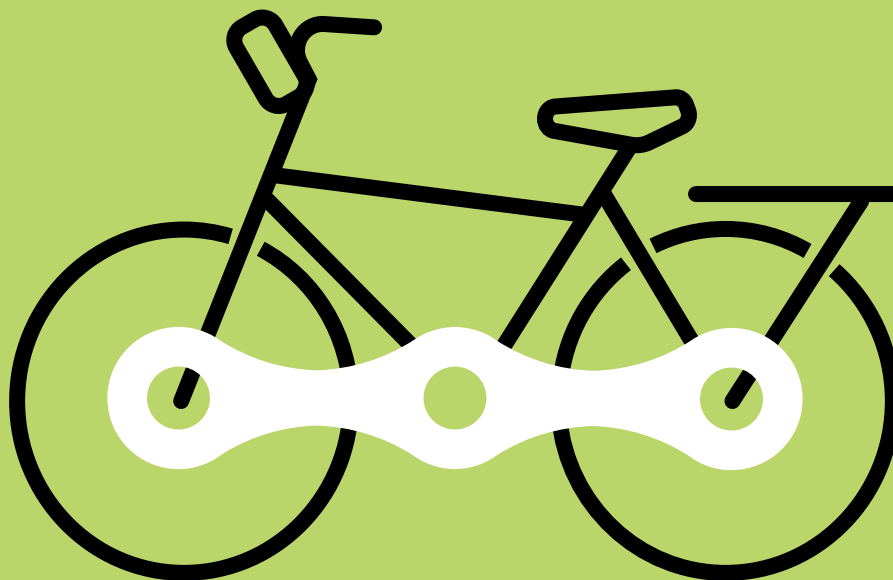
# LA SCIURA



50 > 65

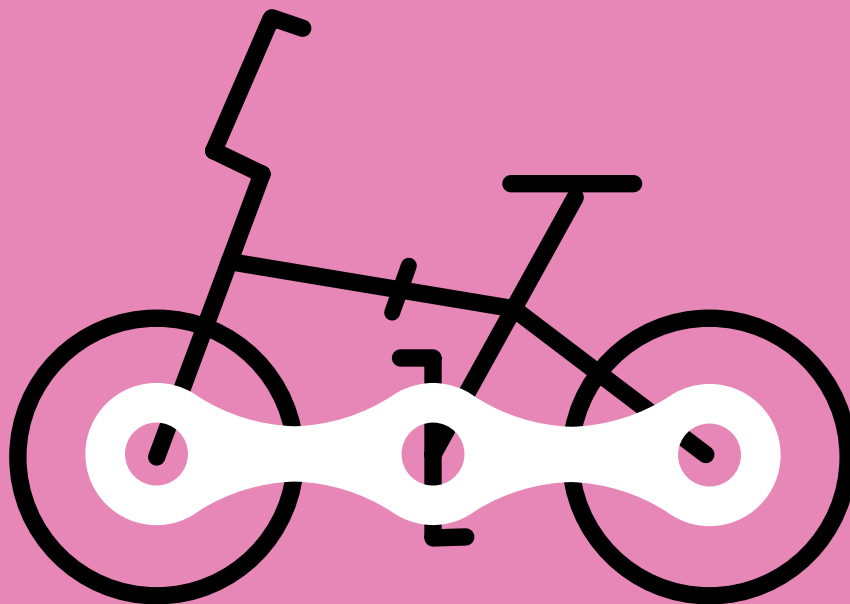
Va al lavoro in bici quando c'è il sole, predilige il marciapiede, ha figli grandi, è un po' sovrappeso e pedalare giustifica uno sgarro in più, percorre distanze brevi senza correre mai troppo, è abitudinaria e non metterà mai il casco

# IL FIGHETTO MILANESE



Con lo zaino arrotolato, la bici griffata  
sempre perfetta, pretende le piste ciclabili,  
è scattante e irascibile, registra tutte le  
prestazione su app e usa Strava anche per  
andare in Duomo

# IL PENDOLARE

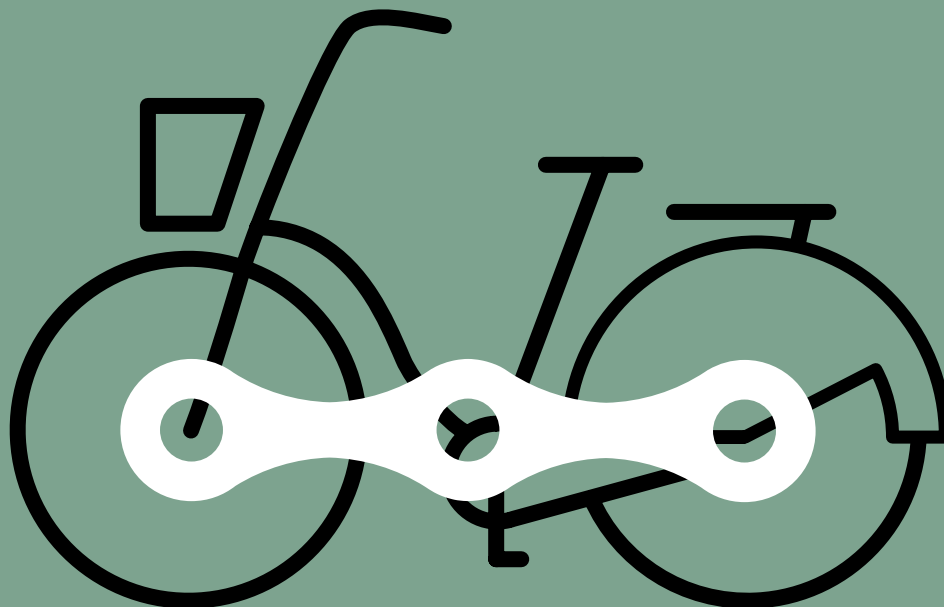


Ha la sveglia alle 5,40 per andare a lavorare in città, pendola da quando è nato!

In 10 minuti raggiunge la stazione, non ha problemi di parcheggio, carica la bici pieghevole sul treno e quando arriva in città dimezza i tempi per raggiungere l'ufficio.

Ha senso pratico, orari rigidi, non tollera di dover dipendere da altri mezzi oltre al treno pendolare.

# LO SHARING



Ha tutti gli abbonamenti di bike sharing, usa la bici per commissioni, per lavoro o per uscire la sera senza dover pensare alla manutenzione.

Non è interessato alla bicicletta come oggetto di design, è indifferente ai brand e allo stile.

Apprezza la praticità dello spostamento su due ruote senza avere il pensiero del furto o di dove parcheggiare la bici.





sottosopracomunicazione.it

  
**SOTTOSOPRA**  
agenzia di comunicazione bike friendly 